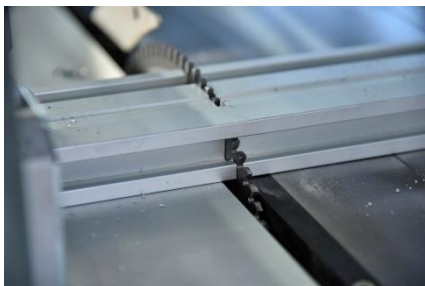
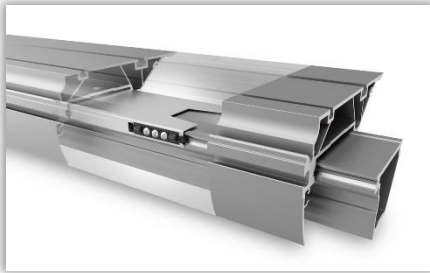


SCM model SI 300 CLASS



FORDELE:

- Uafhængigt drevet forridseaggregat med eksternt set-up og stop for hurtig genplacering af klingens.
- Aluminiumsrullebord, løbende på hærkede stål-føringer mekanisk fastgjort til rullebordet.
-

TEKNISKE DATA:

Snitkapacitet: Med 3200 mm rullebordlængde:	3200 x 3200 mm
Max. snithøjde (m. 400 mm klinge ved 90°)	140 mm
Max. snithøjde (m. 400 mm klinge ved 45°)	97 mm
Kip af klinge	45°
Hastighed af savklinge	4000 o/min
Hastighed af forridser	8500 o/min
Hovedklinge, motor	7 kW/9,5 Hk/50 Hz
Ridseklinge, motor	1,2 Hk
Snitbredde mod parallelland	1270 mm
Afsugningsstuds i maskinbasen, diam.	Ø 120 mm
Afsugningsstuds på klingskærm	Ø 100 mm
Afsugningsstuds på spaltekniv	Ø 60 mm
Nettovægt	1070 kg